

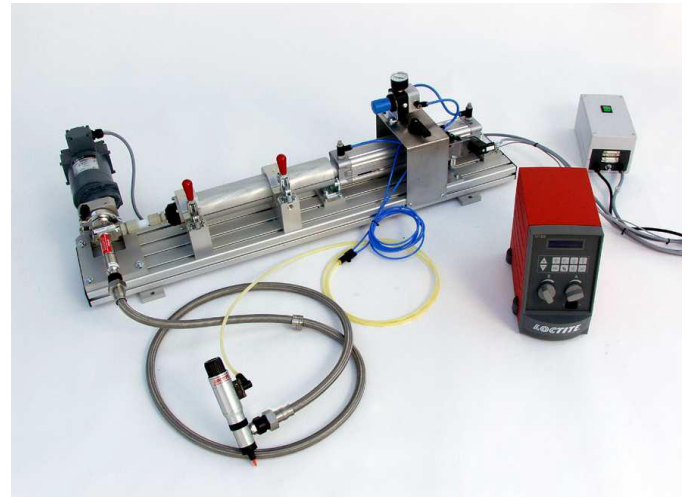


## Systèmes Porte-Cartouche 300ml Loctite®

97630 - 97631

Juillet 2013

Les **systèmes porte-cartouche 300ml Loctite®** permettent de réaliser la dépose volumétrique des produits conditionnés en cartouche standard de 300ml, comme les silicones, MSP, époxies mono, acryliques et anaérobies et cyanoacrylates en gel. Les **systèmes porte-cartouche** sont utilisés avec une valve de dépose adaptée au produit à déposer, et le pompage du produit est assuré par une **pompe à rotor excentrique Loctite®** de la gamme 97660. Ils sont adaptés à la dépose en cordon ou en remplissage (potting), en applications manuelles, semiautomatiques, ou sur lignes automatiques. La quantité déposée est indépendante de la viscosité du produit, des produits pâteux ou abrasifs peuvent être utilisés avec ces systèmes.



Un système complet est composé d'un **réservoir pour cartouche simple réf/Art. 97631**, qui alimente une **pompe à rotor excentrique** (réf/Art. 97663 pour Silicones et autres produits, et réf/Art. 97669 pour les anaérobies et produits acryliques), reliée à un moteur à courant continu piloté par un boîtier de contrôle, d'une **tuyauterie d'alimentation haute-pression**, et d'une **valve de dépose** adaptée au produit à déposer. Le système est commandé par un contrôleur Loctite® ou par un automate externe type PLC, qui gère la mise en pression dans le réservoir porte-cartouche à une pression maximale de 4 bar (58 psi). Le piston du vérin pneumatique appuie sur le fond de la cartouche, et pousse le produit dans la tuyauterie via la roto-pompe. Le vérin peut être mis en position « attente » ou en retiré en position « arrière » à l'aide d'un distributeur pneumatique à manette manuelle. Le réservoir porte-cartouche est dépressurisé automatiquement lorsque le contrôleur est arrêté ou lorsque la cartouche est vide. Le réservoir est équipé d'un capteur de niveau vide avec retour d'information en affichage sur le contrôleur ou à l'automate. Les **systèmes porte-cartouche 300ml Loctite®** existent en réservoir simple pour 1 seule cartouche réf/Art. 97631, ou en réservoir double réf/Art. 97630 pour fonctionner alternativement sur 2 cartouches.

### CARACTERISTIQUES PRODUIT :

<b>Produits</b>	<b>Silicones RTV et UV, Anaérobies, Epoxies mono</b>
<b>Produits époxy validés</b>	<b>9502, 9509, 9514 et 9533</b>
<b>Conditionnement</b>	<b>300 ml (850ml possible sur demande)</b>
<b>Application</b>	<b>Dépose précise en cordon ou remplissage</b>
<b>Intégration</b>	<b>possible</b>

**DONNEES TECHNIQUES :**

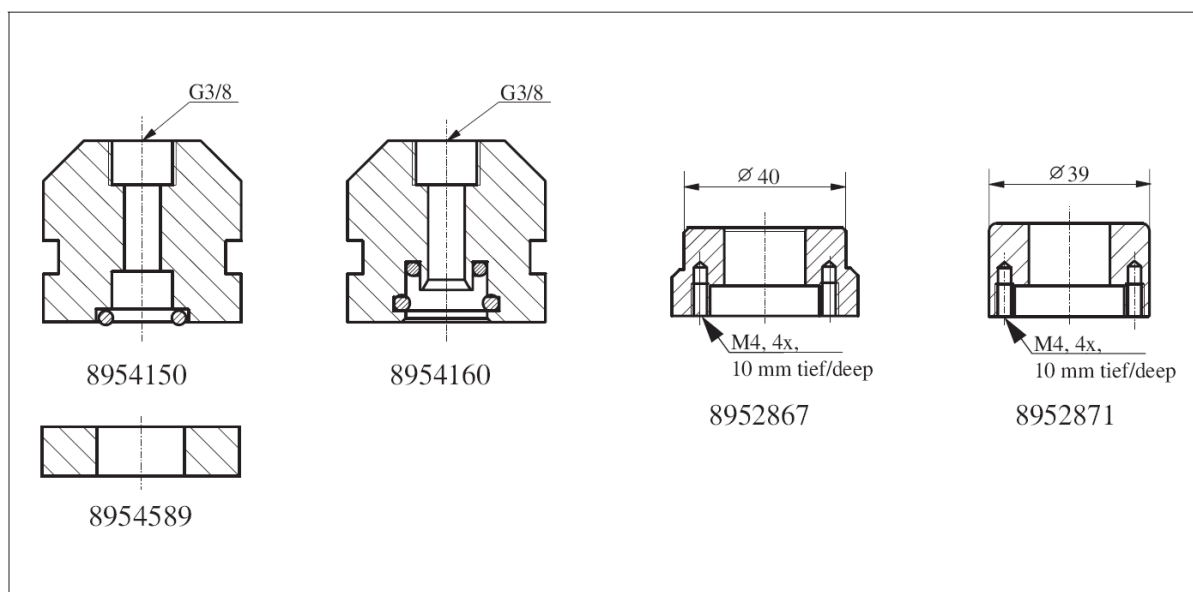
<b>Pression maxi de fonctionnement</b>	<b>4 bar (58 psi)</b>
<b>Dimensions (L x l x h)</b>	<b>Réf. 97631 : 960 x 210 x 234 mm</b>
	<b>Réf. 97630 : 1614 x 570 x 560 mm</b>
<b>Tuyauterie produit</b>	<b>Standard diam. exter 3/8", raccords G3/8</b>
<b>Viscosité produit</b>	<b>600.000 mPas maxi</b>

**MATERIEL FOURNI : Système Porte-Cartouche :**

- 1 Réservoir porte-cartouche Loctite® complet avec boîte de distribution pneumatique à manette
- Adaptateurs pour cartouche et pistons pousseur (pour cartouches SEMCO, Alu, Ritter, Fischbach)
- Tuyau pneumatique 6x4 (lg = 2 m)
- 1 Manuel d'utilisation

**CHOIX DE L'ADAPTATEUR CARTOUCHE ET PISTON :**

Tous les modèles ci-dessous sont livrés avec le système porte-cartouche. Choisir lors de la mise en place de la cartouche l'adaptateur et le piston pousseur adapté au modèle du fabricant de cartouche 300 ml.

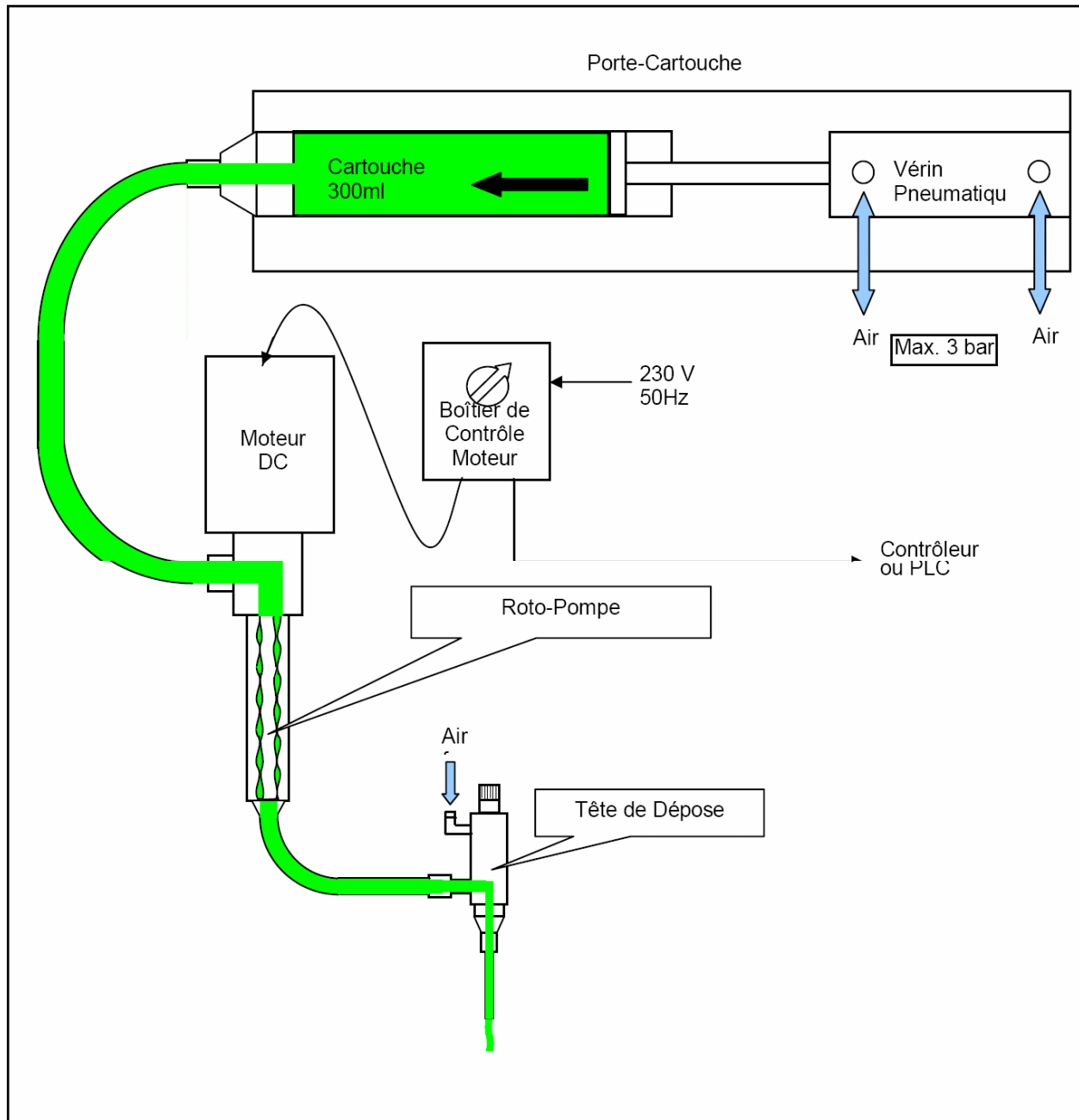


<b>Modèle de Cartouche</b>	<b>Adaptateur</b>	<b>Code IDH</b>	<b>Piston Pousseur</b>	<b>Code IDH</b>
<b>Fischbach (White)</b>	<b>8954150</b>	<b>550430</b>	<b>8952867</b>	<b>550417</b>
<b>Aluminum</b>	<b>8954150</b>	<b>550430</b>	<b>8952871</b>	<b>550418</b>
<b>Semco (Red or White)</b>	<b>8954160</b>	<b>550431</b>	<b>8952871</b>	<b>550418</b>
<b>Ritter (Red)</b>	<b>8954160</b>	<b>550431</b>	<b>8952871</b>	<b>550418</b>
<b>Gel CA</b>	<b>8954589</b>	<b>889297</b>	<b>8952871</b>	<b>550418</b>

Le nom du fabricant de la cartouche est indiqué sur la face avant de la cartouche. Les modèles Ritter n'ont pas de marque.

**PRINCIPE :**

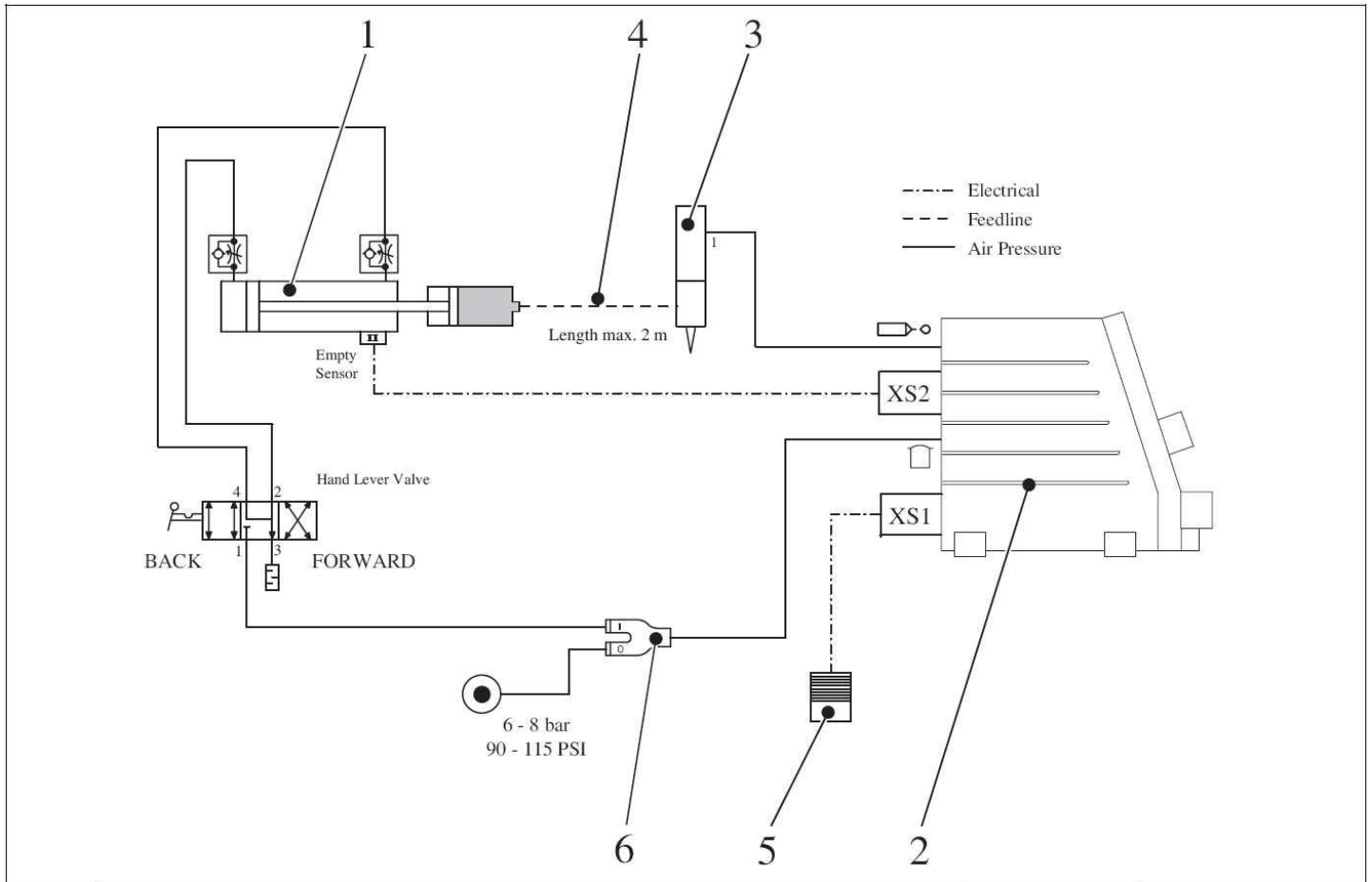
Le dessin ci-dessous décrit de façon simple le principe général de fonctionnement d'un système de dépose à partir d'une cartouche 300 ml.



**SCHÉMAS DE SYSTEMES COMPLETS :**

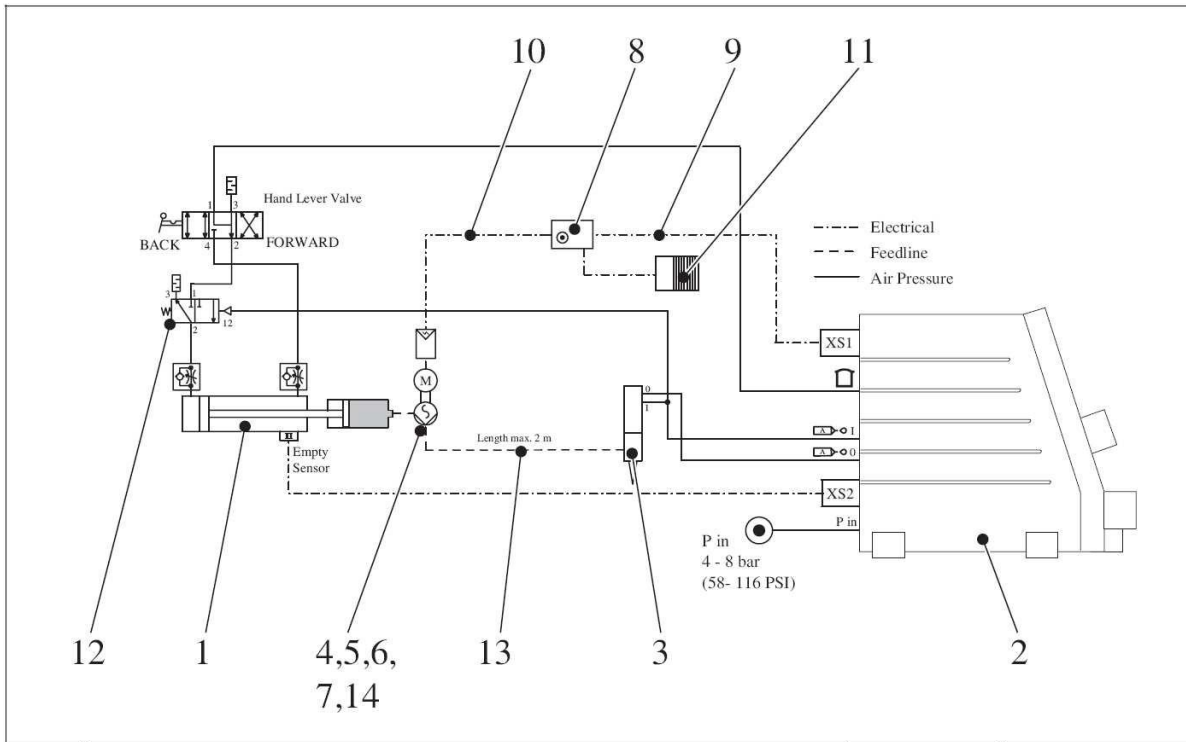
Les schémas et listes de pièces sur les pages suivantes décrivent les différentes combinaisons possibles d'applications à partir de cartouches de produit 300 ml.  
Tous les raccords, tuyaux pneumatiques, tuyauteries produit, connexions, sont fournis avec les pièces auxquelles ils se rattachent. Se reporter aussi les listes de pièces et accessoires.

**Dépose de produits Anaérobies, CA, Époxyes (moyenne viscosité) :**



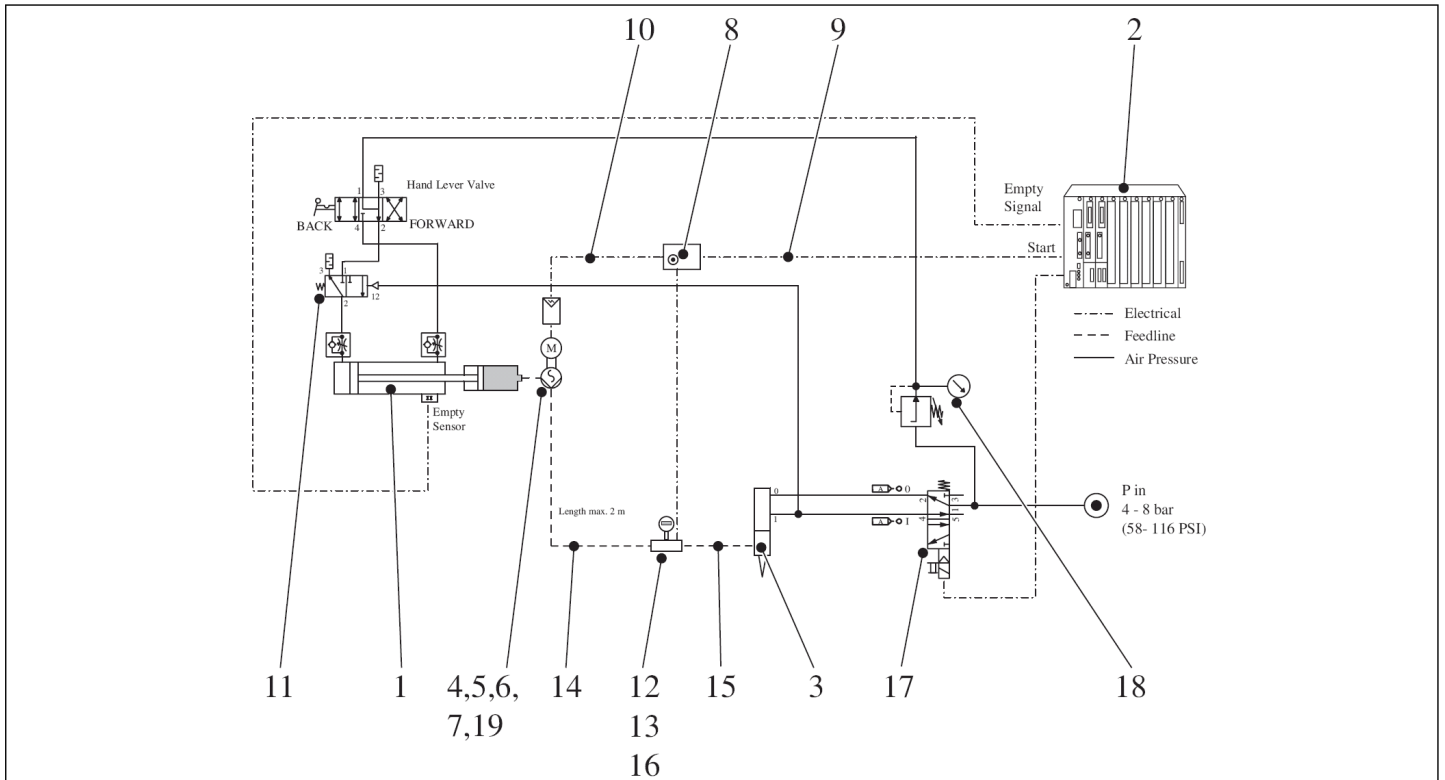
Repère	Description	Réf / Art.	Code IDH
1	Réservoir porte-cartouche avec distributeur à manette	97631	854181
2	Contrôleur semi-automatique	97102	135550
3	Valve de dépose de précision, ou	97114 ou	88645
	Valve pour CA, ou	97134 ou	194427
	Valve à diaphragme	97136	215848
4	Tuyauterie produit 3/8" et raccord G1/8 pour 97134, 97136	8954880	888483
5	Pédale de commande électrique	97201	88653
6	Connexion pneumatique Y pour tube coax	8950164	889298

**Dépose de Silicones, MS Polymères, Graisses et Anaérobies (> 80.000 mPas) :**



Repère	Description	Réf/ Art.	Code IDH
1	Réservoir porte-cartouche avec distributeur à manette	97631	854181
2	Contrôleur automatique simple canal	97123	215993
3	Valve de dépose de précision, ou	97114 ou	88645
	Valve pour Silicones	97664	315994
	Aiguille de dépose A1 id 1,5 mm pour silicone Autres aiguilles	8960603 Nous consulter	315898
4	Roto-Pompe excentrique pour Silicones (EPDM), ou	97665, ou	888483
	Roto-Pompe excentrique pour Anaérobies (VisChem)	97663	315995
5	Moteur Bauer	8964078	315987
6	Carte de Commande	8991211	391311
7	Bride de montage pour moteur Bauer	8964079	315986
8	Boîtier de Commande	97524	889296
9	Câble de connexion Sub-D 9	Fourni avec 97254	
10	Câble de connexion Sub-D 15	Fourni avec 97254	
11	Pédale de commande électrique	97201	88653
12	Valve pneumatique 3/2 avec raccords (en option)	8954820	888487
13	Tuyauterie HP produit DN 10x2000 (silicones), ou	8991084, ou	391310
	Tuyauterie HP produit PTFE inter., lg 2000 (anaérobies)	8991384	529701
	Kit de raccords pour 97664 – 97665	8954850	888485
	Kit de raccord pour 97114 – 97665	8954860	888484
	Kit de raccord pour 97114 – 97663 (pour tuy. PTFE)	8955010	888468
14	Entretoise et plaque de fixation pour Roto-pompe	8955290	903946
	Raccord produit pour 97631-97665	8954910	888470

**Dépose avec Automate PLC de Silicones, MS Polymères, et Anaérobies (> 80.000 mPas) :**



Repère	Description	Réf/Art.	Code IDH
1	Réservoir porte-cartouche avec distributeur à manette	97631	854181
2	Automate PLC	(client)	
3	Valve de dépose de précision, ou Valve pour Silicones Aiguille de dépose A1 id 1,5 mm pour silicone Autres aiguilles	97114 ou 97664 8960603 nous consulter	88645 315994 315898
4	Roto-Pompe excentrique pour Silicones (EPDM), ou Roto-Pompe excentrique pour Anaérobies (VisChem)	97665, ou 97663	888483 315995
5	Moteur Bauer	8964078	315987
6	Carte de Commande	8991211	391311
7	Bride de montage pour moteur Bauer	8964079	315986
8	Boîtier de Commande	97524	889296
9	Câble de connexion Sub-D 9	fourni avec 97254	
10	Câble de connexion Sub-D 15	fourni avec 97254	
11	Valve pneumatique 3/2 avec raccords (en option)	8954820	888487
12	Capteur de Pression	8952759	539196
13	Câble de connexion 5 broches, M12	8954237	888465
14	Tuyauterie HP produit DN 10x2000 (silicones), ou Tuyauterie HP produit PTFE inter., lg 2000 (anaérobies) Kit de raccords pour 97664 – 97665 Kit de raccords pour 97114 – 97665 Kit de raccords pour 97114 – 97663 (pour tuy. PTFE)	8991084, ou 8991384 8954850 8954860 8955010	391310 529701 888485 888484 888468
15	Tuyauterie HP produit DN 10x500 (silicones), ou Tuyauterie HP produit PTFE inter., lg 500 (anaérobies)	8954312 nous consulter	888466
16	Raccord en Té pour capteur de pression	8954790	888489
17	Electrovanne 5/2 pour valve de dépose	8954900	888482
18	Régulateur de pression et manomètre (0-7 bar)	8954800	888488
19	Entretoise et plaque de fixation pour Roto-pompe	8955290	903946
	Raccord produit pour 97631 - 97665	8954910	888470

Nota :

Les données contenues dans ce document sont fournies à titre d'information seulement et sont considérées comme fiables. Nous ne pouvons pas assumer la responsabilité de résultats obtenus par des tiers à partir de méthodes sur lesquelles nous n'avons aucun contrôle. Il est de la responsabilité de l'utilisateur de déterminer l'adéquation à son besoin de toute méthode de production décrite dans ce document, et de mettre en oeuvre toutes les mesures qui s'imposent pour la protection des personnes et des biens contre tous risques pouvant résulter de la mise en oeuvre et de l'utilisation des produits. En fonction de ce qui précède, Henkel KGaA dénie toutes garanties implicites ou explicites, y compris les garanties liées à l'aptitude à la vente ou d'adéquation à un besoin particulier, résultant de la vente ou de l'utilisation de produits de Henkel KGaA. Henkel KGaA dénie notamment toutes poursuites pour des dommages incidents ou conséquents quels qu'ils soient, y compris les pertes financières d'exploitation. La présentation dans ce document de processus ou de composition ne doit pas être interprétée comme le fait qu'ils sont libres de tous brevets détenus par des tiers ainsi que comme une licence de brevet détenue par Henkel KGaA pouvant couvrir de tels procédés ou compositions. Nous recommandons ici à l'utilisateur potentiel de vérifier par des essais l'application envisagée avant de passer à une application répétitive, les données présentées ici ne servant que de guide. Ce produit peut être couvert par un ou plusieurs brevets ou licences ou demandes de brevet tant aux USA que dans d'autres pays.

Henkel Americas  
+860.571.5100

Henkel Europe  
+49.89.9268.0

Henkel France  
+33.1.64.17.70.00

Pour plus d'informations ou pour nous contacter visiter notre site internet : [www.henkel.com/industrial](http://www.henkel.com/industrial)